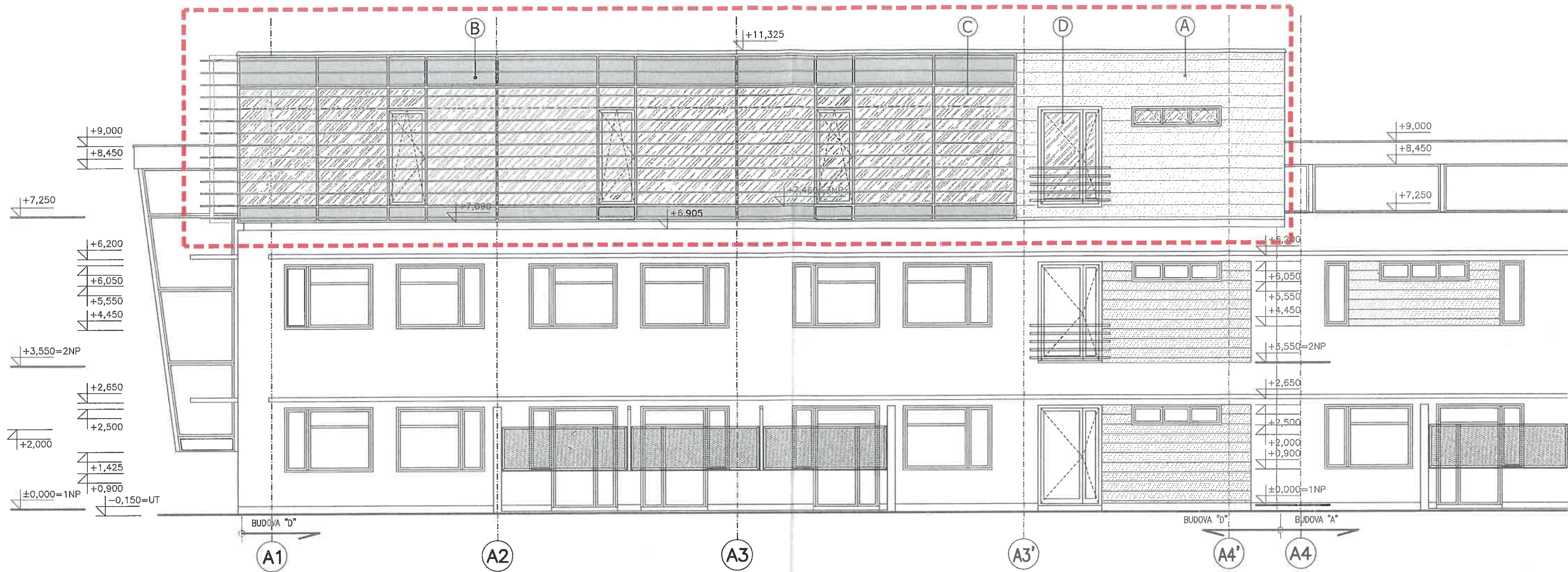


POHLED JIŽNÍ – NOVÝ STAV, M1:100

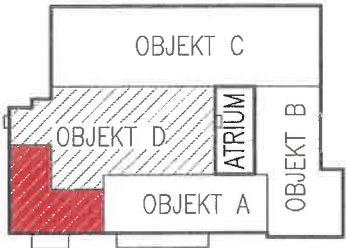
ŘEŠENÁ NÁSTAVBA CHOK – SIMULAČNÍ CENTRUM



LEGENDA MATERIÁLŮ

- (A) PROVĚTRÁVANÁ FASÁDA NÁSTAVBY – FASÁDNÍ OBKLADOVÉ PLECHOVÉ KAZETY Z OCELOVÉHO POZINKOVANÉHO PLECHU OPATŘENÉHO POLYESTEROVÝM LAKEM VE STŘÍBRNÉM ODSŤINU DLE STÁVAJÍCÍHO OBKLADU. SPOJOVÁNÍ PLECHOVÝCH KAZET NA ZÁMEK. KAZETY PŘIPEVNĚNY NA SYSTÉMOVÝ NOSNÝ SVISLÝ ROŠT ZE SYSTÉMOVÝCH OCELOVÝCH POZINKOVANÝCH PROFILŮ. PROVĚTRÁVANÁ FASÁDA ZATEPLENA TEPELNOU IZOLACÍ TL. 160 MM Z MINERÁLNÍCH VLÁKEN
- (B) PLÁŠŤ FASÁDY ZE STĚNOVÝCH SYSTÉMOVÝCH HLINÍKOVÝCH PROFILŮ VČETNĚ TEPELNĚIZOLAČNÍHO BEZPEČNOSTNÍHO ZASKLENÍ. KOMBINACE PEVNÝCH VÝPLNÍ A OTEVÍRAVÝCH OKENNÍCH KŘÍDEL. HLINÍKOVÝ FASÁDNÍ SYSTÉM TYPU SLOUPEK–PŘÍČKA. POVRCHOVÁ ÚPRAVA AL. PROFILŮ: ELOX, V BAREVNÉM ODSŤINU ŠEDOČERNÁ, RAL 7026. HORNÍ A SPODNÍ PÁS FASÁDY PROVEDEN Z PLNÝCH TEPELNĚIZOLAČNÍCH DÍLŮ
- (C) PŘED FASÁDOU SLUNOLAMI, TVOŘENÉ Z HORIZONTÁLNÍCH LAMEL UMÍSTĚNÝCH NA OCELOVÉ NOSNÉ KONSTRUKCI. OCELOVÁ KONSTRUKCE BUDE MÍT POCHŮŽÍ LÁVKU Z POROROŠTU, VŠE V ODSŤINU RAL 9007
- (D) SYSTÉMOVÁ HLINÍKOVÁ OKNA ZASKLENA TEPELNĚIZOLAČNÍM DVOJSKLEM, RAL 9007


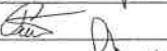
SCHÉMA OBJEKTU



Ř. 113/00854081222100
2.3.2022
MAGISTRÁT MĚSTA BRNA
ŘEŠENÁ ČÁST OBJEKTU
Odbor územního plánování a rozvoje
Kounicova 67, BRNO
006-

±0,000=234,600=ÚROVEŇ PODLAHY V 1.NP

VÝŠKOVÝ SYSTÉM B.P.V.
SOUDRADNÝ SYSTÉM S–JTSK

HLAVNÍ INŽENÝR PROJEKTU	ING. ARCH. PETR STOJAN	 	PROJECT BUILDING PROJECT BUILDING S.R.O., ERBENOVA 8, 60200 BRNO	
ZODPOVĚDNÝ PROJEKTANT	BC. MILAN PREISNER			
VYPRACOVAL	BC. MILAN PREISNER			
KONTROLOVAL	ING. ARCH. PETR STOJAN			
INVESTOR: VETERINÁRNÍ UNIVERZITA BRNO, PALACKÉHO TRÁVA 1946/1, 612 00 BRNO			FORMÁT	6 A4
NÁZEV AKCE:			DATUM	LEDEN 2022
SIMULAČNÍ CENTRUM OBJEKTU Č.43 – KLINIKA CHOROB MALÝCH ZVÍŘAT (CHOK) ČÍSLO A NÁZEV OBJEKTU: SO 001 – SIMULAČNÍ CENTRUM			STUPEŇ	DUR+DSP
			ČÍSLO ZAKÁZKY	1021
			SPECIALIZACE	D.1.1
NÁZEV VÝKRESU			MĚŘÍTKO	ČÍSLO VÝKRESU
POHLED JIŽNÍ – NOVÝ STAV			1:100	D.1.1–13